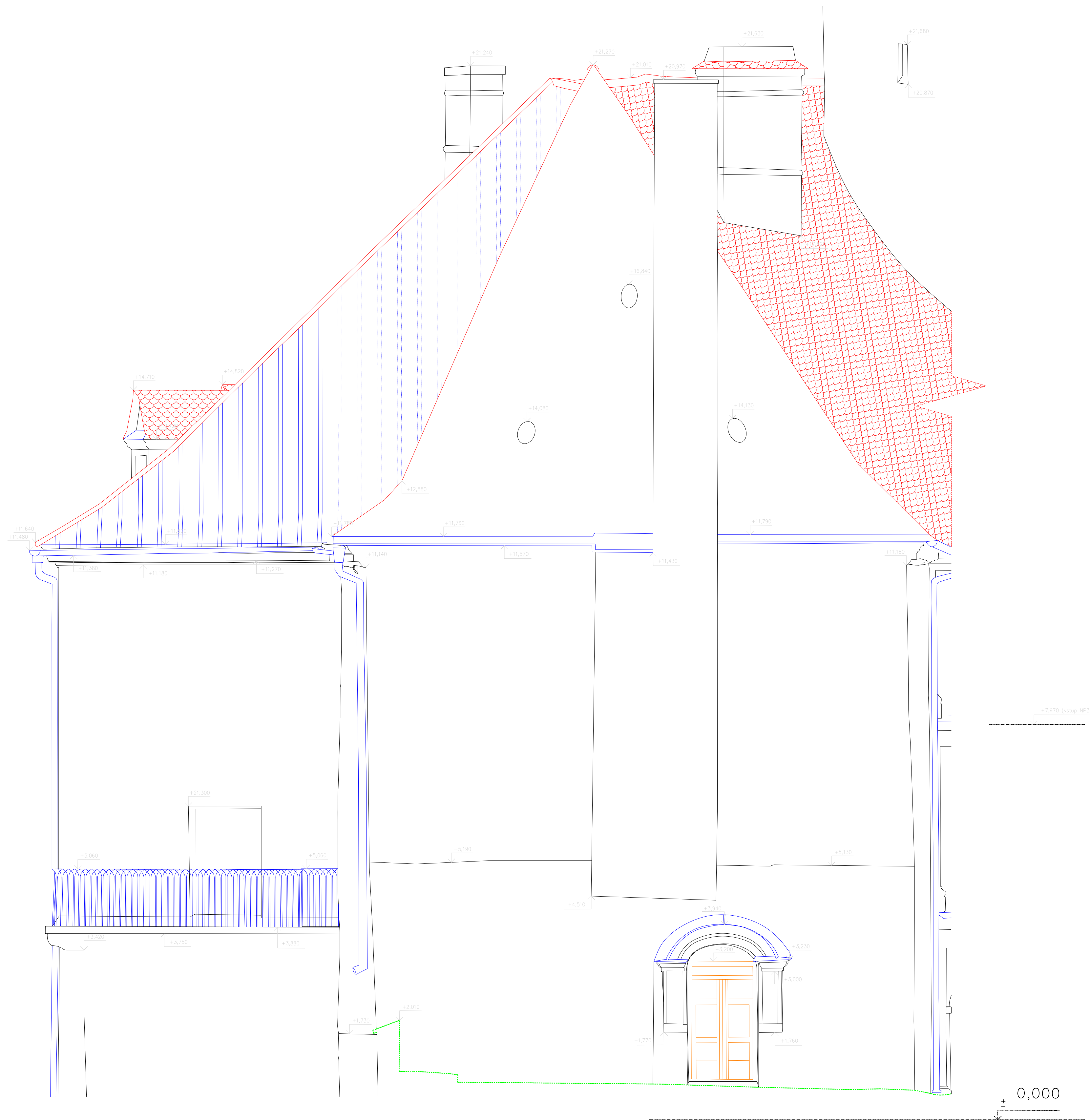


VÝCHODNÍ POHLED NA PALÁC S BŘITOVOU VĚŽÍ



POZNÁMKA:

- Kótováno k omítnutému zdivu
- Inženýrské sítě nebyly předmětem měření

LEGENDA

POUŽITÉ ZNÁKY

..... přibližný průběh (neměřeno)
..... pokračování v noznačeném směru

BAREVNÉ ROZLIŠENÍ MATERIÁLŮ

■ zdivo (cihla, kámen, beton)
■ dřevo
■ terén
■ kov
■ střešní krytina

| | | | |
|--|----------------------------------|----------------------------------|--|
| VÝŠKOVÝ SYSTÉM: Bpv | | ± 0,000 = 278,632 m | |
| MĚŘIL: | VYPRACOVAL: | KONTROLOVAL: | VUT v Brně Fakulta stavební Ústav geodézie Veveří 331/95 602 00 Brno |
| Biriukov Ila | Biriukov Ila | doc. Ing. Radovan Machotka Ph.D. | |
| Kraj: Jihomoravský | Obec: 582786 Brno | | |
| Okres: 3702 Brno-město | Katastrální území: 611778 Bystrc | | |
| Zaměření historického objektu Státní hrad Veverří | | | |
| Palác s Břítovou Věží | | | Datum měření 8/2022 |
| | | | Datum zpracování 4-5/2023 |
| | | | Příloha č. 8_4 |
| | | | Formát 6 x A4 |
| | | | Měřítko 1:50 |
| Východní pohled | | | Číslo výkresu 4 |